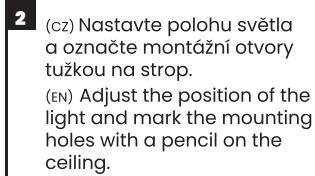
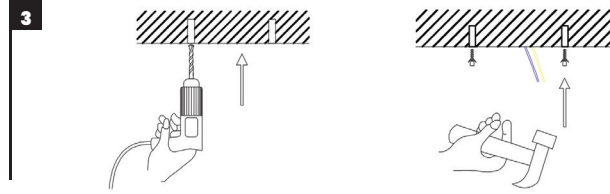


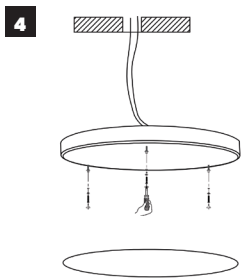
(CZ) Odpojte napájení k přívodnímu kabelu.
(EN) Disconnect power to the power cord.



(CZ) Nastavte polohu světla a označte montážní otvory tužkou na strop.
(EN) Adjust the position of the light and mark the mounting holes with a pencil on the ceiling.



(CZ) Vyrvejte otvory pro instalaci rámečku.
(EN) Drill holes for installing the frame.



(CZ) Protáhněte vodičí kabel otvorem pro kabel, základnu svítidla (rámeček) připevněte šroubky a připojte do svorkovnice.

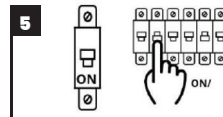
Červený vodič – +24V / **Žlutý vodič** – WW 2000K / **Černý vodič** – CW 6000K

(CZ) Nasadte a zafixujte stínidlo k instalačnímu rámečku.

(EN) Pull the guide cable through the cable hole, fix the luminaire base (frame) with screws and connect to the terminal block.

Red – +24V / **Yellow** – WW 2000K / **Black** – CW 6000K

(EN) Fit and fix the shade to the installation frame.



(CZ) Připojte napájení a odzkoušejte.
(EN) Connect power and test.

(CZ) Rozměry stropních svítidel (EN) Dimensions of Ceiling Lights.

Kruhové / Circle	
Typ / Type	Rozměr / Dimension
D100	Ø100 x 65mm
D300	Ø300 x 50mm
D400	Ø400 x 50mm
D600 / Saturn D600	Ø600 x 50mm
D800 / Saturn D800	Ø800 x 50mm

Čtvercové / Square	
Typ / Type	Rozměr / Dimension
S300	300 x 300 x 50mm
S400	400 x 400 x 50mm
S600	600 x 600 x 50mm
L1200	1200 x 100 x 50mm



(CZ) **Upozornění:**

- Svítidlo je určeno pro napájení 24V DC a ovládané PWM stmívači.
- Připojení svítidla může provést pouze osoba s odbornou kvalifikací.
- Před použitím výrobek zkontrolujte. Pokud je jakákoliv část poškozená, nepoužívejte jej.
- Před každou manipulací se ujistěte, že přívodní kabel je bez napětí.
- Nijak nezasahujte do vnitřního zapojení svítidla.

(EN) **Warning:**

- The lamp is designed for 24V DC power supply and controlled PWM dimmers.
- Connecting a light fixture can help only a person with professional qualifications.
- Before using the product. If the latest part is damaged, do not use it.
- Before each manipulation, it is selected that the supply cable is de-energized.
- Do not interfere with the internal connection of the lamp.

(CZ) **Kompatibilní se stmívači:** (EN) **Compatible with dimmers:**

Loxone: RGBW 24V Dimmer Tree

Taphome: 12 LED / OC

Fibaro: RGBW Controller 2

Tuya / ZigBee: MiLight FUT035Z+

a další... / and more...

